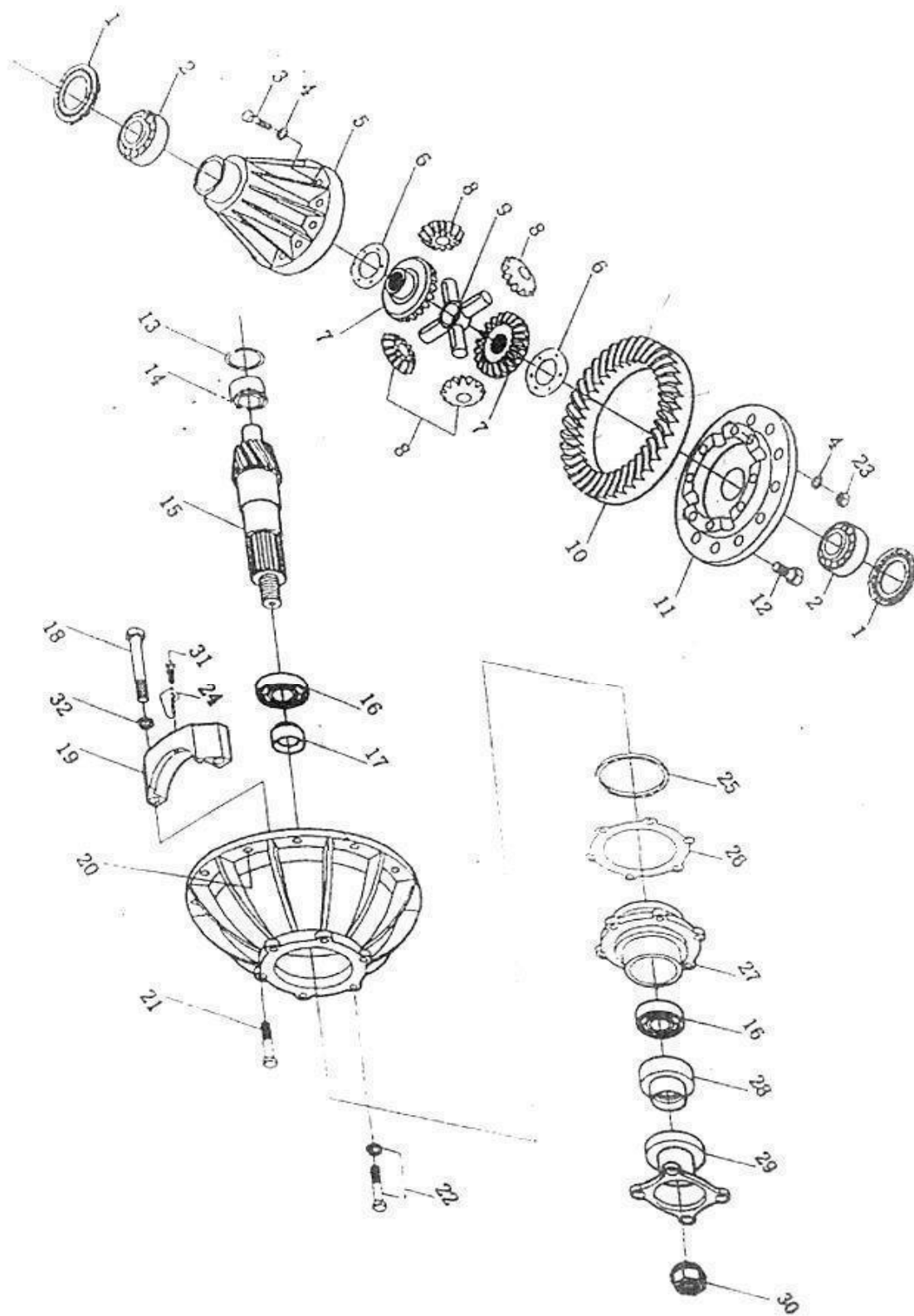


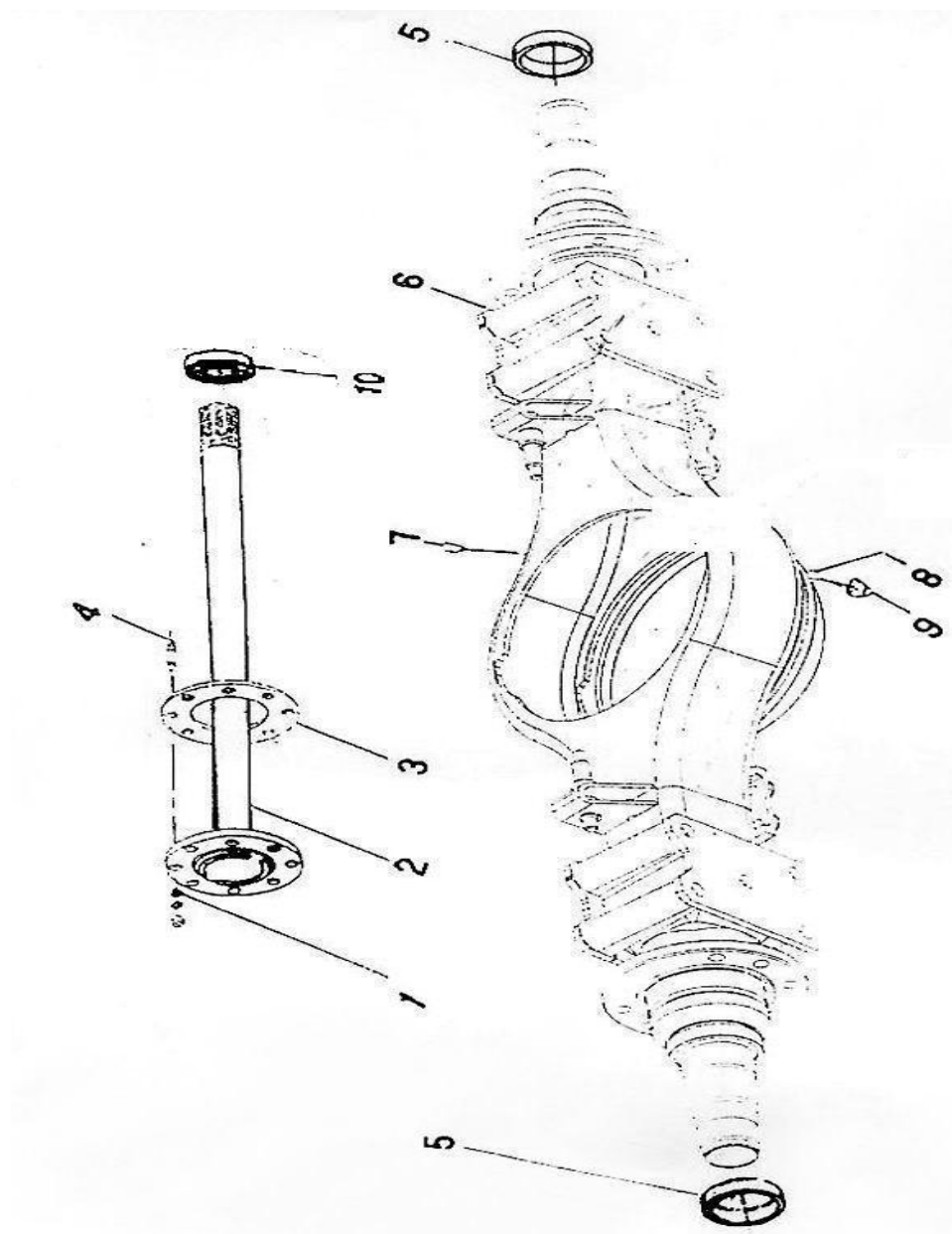
后桥主减速器及锥齿轮差速器总成 2402T05-010F-5.571



后桥主减速器及锥齿轮差速器总成 2402T05-010F-5.571

序号	图号	单车用量	规格	名称	备注
1	2402T-381	2		调整螺母-差速器轴承	与19、20配套提供
2	29590	2		差速器轴承总成	
3	Q151C1075TF2	12		螺栓	
4	Q40510	12		重型弹簧垫圈	
5	2402T-318	1		锥齿轮差速器右壳	与11配套提供
6	2402T-336	2		支承垫圈	
7	2402T-335	2		半轴齿轮-锥齿轮差速器	
8	2402T-345	4		行星齿轮-锥齿轮差速器	
	2402T-346	4		支承垫圈-行星齿轮	
9	2402T-331	1		十字轴-锥齿轮差速器	
10	2402T-0739-026	1			与15配套提供
11	2402T-317	1		锥齿轮差速器左壳	与5配套提供
12	2402T-356	12		螺栓-差速器壳与从动锥齿轮	
	Q40512	12		重型弹簧垫圈	
13	Q43125	1		轴用弹性挡圈	
14	532505	1		后轴承总成-主动锥齿轮	
15	2402T-0739-025	1		主动锥齿轮	与10配套提供
16	31309(27309E)	2		前轴承总成-主动锥齿轮	
17	2402T-049	1			
	2402T-041~044	按需		调整垫圈-主动锥前轴承	
18	2402T-119	4		螺栓-差速器轴承盖	
19	2402T-117	2		差速器轴承盖	与1、20配套提供
20	2402T-115	1		后桥主减速器壳	与1、19配套提供
	Q151C1030	9		螺栓	
	Q151C1040	4		螺栓	
	Q40510	13		重型弹簧垫圈	
	2402T-111	1		导向轴承挡片总成	
	Q40514	4		重型弹簧垫圈	
	2402T-112	1		导向轴承挡片	
	Q340B06	2		螺母	
	Q40306	2		弹簧垫圈	
21	Q150B1240	6		螺栓	
22	Q40512	6		重型弹簧垫圈	
23	2402T-055	12		螺母	
24	2402T-383	2		止动片-差速器轴承调整螺母	
25	2402T-052	1		止推垫圈-主动锥齿轮前轴承	
26	2402T-081~085	按需		调整垫片-主动锥齿轮	
27	2402T-036	1		轴承座-主动锥齿轮	
	2402T-037	1		O形圈-主动锥齿轮轴承座	
28	2402T-061-F	1		油封总成-主动锥齿轮	
29	2402T05-065	1		突缘总成	
30	2402T-072	1		六角槽形螺母	
	Q5005045	1		开口销	
31	Q150B0814	2		螺栓	
32	Q40308	2		弹簧垫圈	

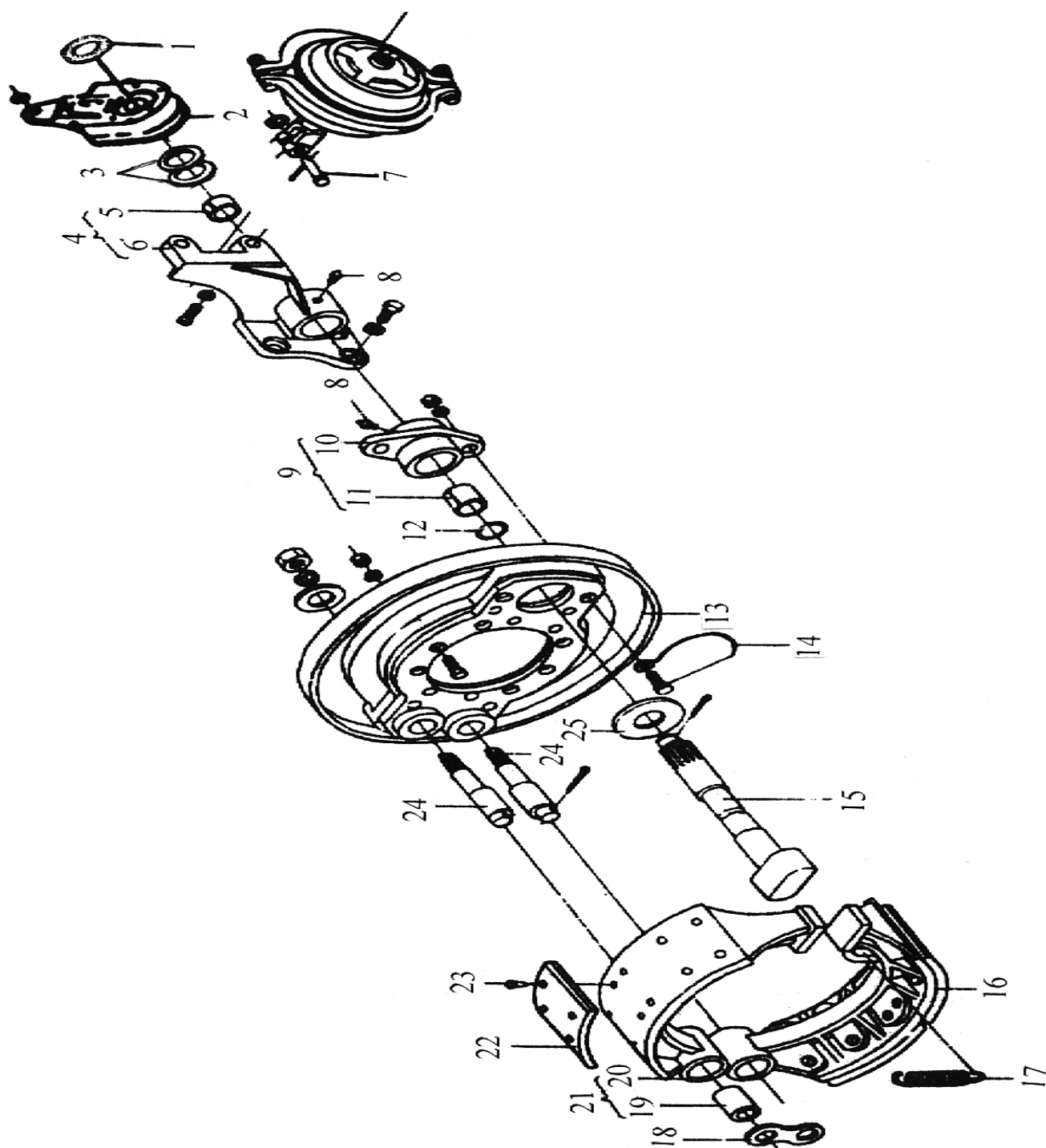
后桥壳及半轴



后桥壳及半轴

序号	图号	单车用量	规格	名称	备注
1	Q341B12	16		螺母	
	Q40512	16		重型弹簧垫圈	
	Q150B0825	4		螺栓	
	Q350B08	4		螺母	
2	24T23-03065	2		后桥半轴	
3	24T16-03064	2		衬垫-半轴	
4	Q1211235TF2	16		双头螺栓	
5	2401J-043	2		后桥内右封座圈	
6	2401T119-010	1		后桥壳总成	
7	24T-01062	1		通气塞总成	
8	24T-01072	1		放油孔塞	
	24T-01073	1		放油孔塞	
9	3.55×20	2		O型圈	
10	31J-04081	2		半轴油封总成	

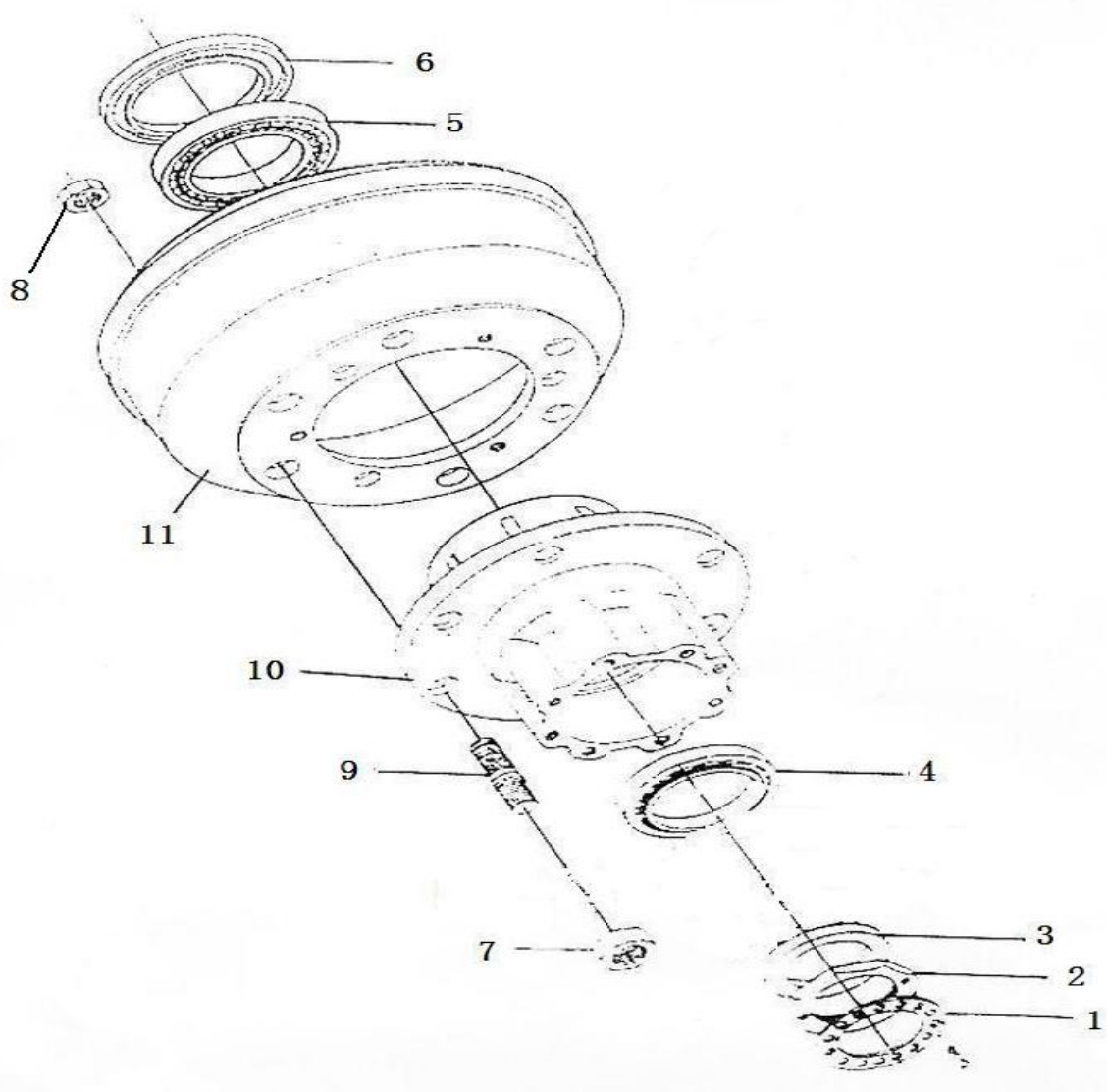
后制动器总成



后制动器总成

序号	图号	单车用量	规格	名称	备注
1	3501C-046	2		制动凸轮垫圈	
2	3501D-040	2		调整臂	
3	35D-02047	按需		后调整凸轮调整垫片	
4	3502T08-061	1		支架带衬套总成-左	
	3502T08-062	1		支架带衬套总成-右	
	Q150B1230	8		螺栓	
	Q40512	8		弹簧垫圈	
5	3502T08-039	2		支架衬套	
6	3502T08-063	1		支架-左	
	3502T08-064	1		支架-右	
7	/	2		后制动气室总成（不带）	
	Q150B1238	4		螺栓（不带）	
	Q40512	4		弹簧垫圈（不带）	
	Q5004025	1		开口销（不带）	
	Q40112	1		平垫（不带）	
	Q5101240	2		销轴（不带）	
8	Q700B01	6		直通式滑脂嘴	
9	3502T28-071	2		后制动凸轮支承座带衬套总成	
10	3502T28-073	2		后制动凸轮支承座	
11	3502T28-067	2		后制动凸轮支承座衬套	
12	38×3.75	2		O型橡胶密封圈	
13	3502T28-011	1		后左制动底板总成	
	3502T28-012	1		后右制动底板总成	
	24T28-01050	12		制动器底板螺栓	
	Q341B10	12		螺母	
	Q40510	12		弹簧垫圈	
14	3502T28-007	2		钢丝锁线	
15	3502T28-031-437	1		凸轮轴-左	
	3502T28-032-437	1		凸轮轴-右	
	Q5006035	2		开口销	
16	3502T28-030	4		后制动蹄片总成	
17	3502T28-095	2		制动蹄回位弹簧	
18	3502T28-052	2		制动蹄轴垫板	
19	3502T28-093	4		后制动蹄轴衬套	
20	3502T28-091	4		后制动蹄	
21	3502T28-080	4		后制动蹄带衬套总成	
22	3502T28-105	8		后制动摩擦片	
23	3502T28-106	48		铆钉	
24	3502T28-051	4		后制动蹄销轴	
	Q5005030	4		开口销	
	Q341B16	4		螺母	
	Q40316	4		弹簧垫圈	
	3502T28-078	4		锥形套	

后轮毂制动鼓



后轮毂制动鼓

序号	图号	单车用量	规格	名称	备注
1	24J-01081	2		锁紧垫圈-后轮毂轴承螺母	
2	24J-01075	2		外螺母-后轮毂轴承	
3	24J-01076	2		内螺母-后轮毂轴承	
4	32214（7514E）	2		圆锥滚子轴承	
5	32013（2007113E）	2		圆锥滚子轴承	
6	31J-0408O	2		轮毂油封总成	
7	24K24-03056	12		车轮螺母总成	
8	31D-04057	12		螺母-紧固制动鼓与轮毂用	
9	31T77-04052	12		后车轮螺栓	
10	31T77-04015	2		后轮毂	
11	35T08-02075	2		制动鼓	